



Dialoge II

Schloss Dätzingen, Grafenau

Galerie Schlichtenmaier

GS



Alberto Giacometti (1901 Stampa – 1966 Chur)

Small standing nude (petit nu debout), 1959

Radierung auf Büttenpapier, 15,3 x 8,1 cm (28 x 19,3 cm)

signiert und bezeichnet: épr. D'artiste Alberto Giacometti

Auflage: 50

WV Lust Nr. 104

Zur Eröffnung der Ausstellung

Dialoge II

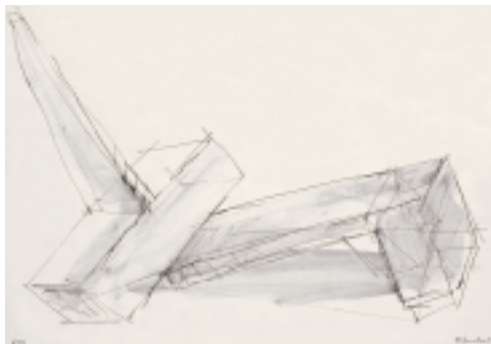
Kleinplastiken und Bildhauerzeichnungen

am Sonntag, dem 6. Dezember 2009, um 11 Uhr  
laden wir Sie und Ihre Freunde sehr herzlich  
nach Schloss Dätzingen ein

Es spricht: Dr. Kuno Schlichtenmaier

Die Galerie ist am 6. Dezember bis 15 Uhr geöffnet

Titelbild: Gerlinde Beck  
1930 Stuttgart – 2006 Niefern-Öschelbronn  
Figurengruppe, 1963  
Messing, 70 x 40 x 40 cm  
Unikat  
WV Zemter Nr. 1963.6



Franz Bernhard (1934 in Neuhäuser/CSFR, lebt in Jockgrim)

Ohne Titel, o.J.

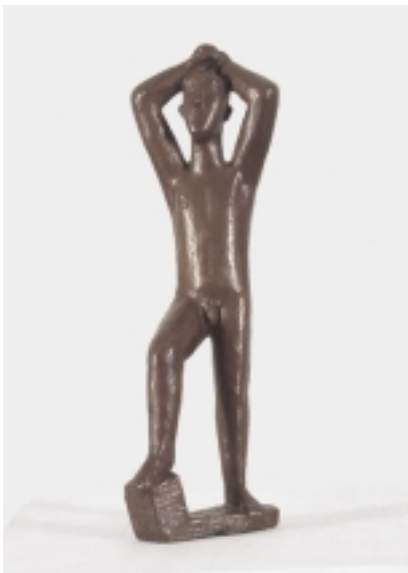
Tusche auf Papier, 44,8 x 62,6 cm

signiert u. r.: F. Bernhard; bezeichnet u. l.: 8.80

In der Ausstellung »Dialoge II – Kleinplastiken und Bildhauerzeichnungen« kombinieren und konfrontieren wir Kleinplastiken (P) mit Zeichnungen und Druckgraphiken (Z) von Bildhauern. Die gemeinsame Präsentation der Skulpturen und Papierarbeiten schafft Synergieeffekte. Die mit Graphit, Buntstiften, Tusche, Wasserfarben, Farbkreiden und Kohle oder als Radierung und Lithografie ausgeführten Papierarbeiten geben – ergänzend zu den präsentierten Kleinskulpturen aus Bronze, Eisen, Holz, Stein, Gaze usw. – erhellende Einblicke in die Denkweise der dreidimensional ihre Umwelt wahrnehmenden Künstlerinnen und Künstler. In vielen Fällen offenbaren die Papierarbeiten ungeahnte Talente der meist nur für ihre dreidimensionalen Arbeiten bekannten Künstler und zeigen so deren »unbekannte« Seiten. Bei den Kleinplastiken reicht die Spannbreite der vorgestellten Positionen von figurativen Plastiken bis zu gegenstandslosen Formfindungen.

## Ausgestellte Künstler:

Alexander Archipenko	Z	Fritz Koenig	Z
Joannis Avramidis	P	Georg Kolbe	Z
Otto Baum	P	Camill Leberer	P
Herbert Baumann	P	Kurt Lehmann	P, Z
Gerlinde Beck	P, Z	Wilhelm Lehmbruck	Z
Franz Bernhard	P, Z	Thomas Lenk	P, Z
Hermann Blumenthal	P, Z	Alfred Lörcher	Z
Hans-Dieter Bohnet	P	Wilhelm Loth	P, Z
Jürgen Brodewolf	P, Z	Gerhard Marcks	P, Z
Franz Bucher	P	Marino Marini	Z
Alexander Calder	Z	Priska von Martin	P
Lynn Russell Chadwick	Z	Brigitte und Martin	
Emil Cimiotti	P, Z	Matschinsky-Denninghoff	P, Z
Salvator Dali	P	Henri Moore	Z
Markus Daum	P	Waldemar Otto	P, Z
Lothar Fischer	P, Z	Werner Pokorny	P, Z
Helga Föhl	P, Z	Niki de Saint-Phalle	Z
Christoph Freimann	P	Michael Schoenholtz	P, Z
Amadeo Gabino	P, Z	Karl Henning Seemann	P, Z
Hermann Geibel	P, Z	Gustav Seitz	P, Z
Alberto Giacometti	Z	Toni Stadler	P
Hermann Glöckner	P	Hans Steinbrenner	P
Waldemar Grzimek	P, Z	László Szabó	P, Z
Otto Herbert Hajek	P, Z	Rolf Szymanski	P, Z
Erich Hauser	P, Z	Andreas Urteil	P
Bernhard Heiliger	P, Z	Elisabeth Wagner	P
Rudolf Hoflehner	Z	Fritz Wotruba	P, Z
Alfred Hrdlicka	P, Z	Günther Uecker	Z
Dietrich Klinge	P	Eva Zippel	P



Hermann Blumenthal (1905 Essen – 1942 KJjasticy)

Männlicher Akt, o. J.

Bronze, 27,5 x 8 x 9,5 cm

im Guss monogrammiert: BH

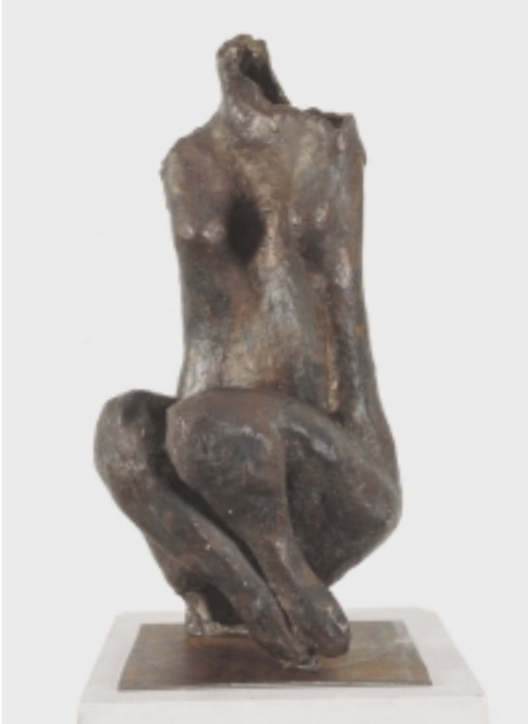


Otto Baum (1900 Leonberg – 1977 Esslingen)  
Taube, 1941/1998  
Messing, hochglanzpoliert, 9,5 cm x 13 x 23,5 cm  
bezeichnet und nummeriert: Guss 4/8 1998  
posthume Auflage  
WVZ Schlichtenmaier Nr. 102.H



Toni Stadler (1888 München – 1982 München)  
Weibliches Torsorelief, o. J.  
Bronze, 22,5 x 12,5 x 4 cm





Priska von Martin (1912 Freiburg – 1982 München)

Studie zu Undine, o. J.

Bronze, 43 x 19,5 x 19 cm

monogrammiert: PVM



Gustav Seitz (1906 Mannheim – 1969 Hamburg)

Torso, 1955/67

Bronze, 20 x 11 x 8 cm

im Guss signiert: Seitz

WV Nürnberg Nr. 128



Hermann Geibel (1889 Freiburg – 1972 Darmstadt)  
Europa auf dem Stier, 1955  
Bronze, 20 x 13,2 x 27,5 cm



Alfred Hrdlicka (1928 Wien, lebt in Wien)

Sappho, 1957/72

Bronze, 27 x 35 x 30 cm

im Guss signiert, datiert und nummeriert:

Hrdlicka 341, 1957/72 (1500)

WV Lewin Nr. 45.a



Fritz Wotruba (1907 Wien – 1976 Wien)  
Kleine sitzende Figur, 1952  
Bronze, 20,5 x 19 x 13 cm  
signiert und nummeriert: WOTRUBA 271 (1000)  
WV Breicha Nr. 174/2



Wilhelm Loth (1920 Darmstadt – 1993 Darmstadt)  
Relief 8/59 – Relief II aus der Reihe: 7 Reliefs zum Thema Torso", 1959  
Bronze, 51 x 36,5 x 6 cm  
im Guss monogrammiert: W L  
Auflage: 7 + 1  
WV Schlichtenmaier / Schott Nr. 287;  
WV Schmoll gen. Eisenwerth Nr. 253



Otto Herbert Hajek (1927 Kaltenbach/Böhmen – 2005 Stuttgart)

Raumschichtung 121, 1959

Bronze, 28 x 56 x 18 cm

signiert, datiert und bezeichnet: Hajek 59 RS 121

Unikat

WV Koos Nr. P 123



Andreas Urteil (1933 Gakovo, Opstina Sombor – 1963 Wien)  
Figur gedreht, 1961  
Bronze, 44,5 x 17 x 17 cm  
im Guss signiert und nummeriert: Urteil,188 (1000)  
WV Breicha Nr. 63





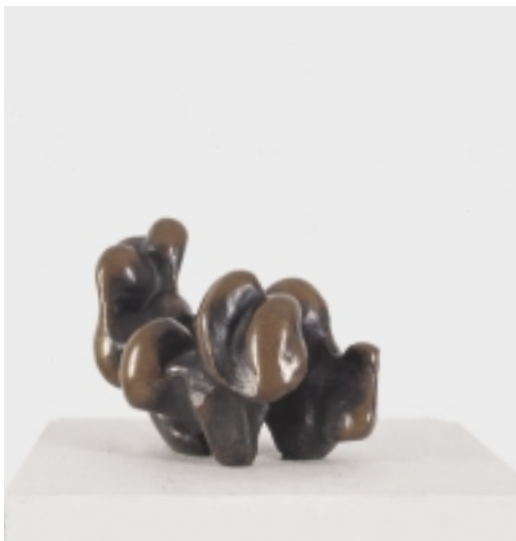
Bernhard Heiliger (1915 Stettin – 1995 Berlin)

Etuede VI, 1964

Bronze, 12 x 16,5 x 21 cm

nummeriert: II (8)

WV Ladewig Nr. 124; WV Wellmann Nr. 286



László Szabó (1917 Debrecen/Ungarn – 1984 Ravenel/Paris)

Ohne Titel, o. J.

Bronze, 12,5 x 17,5 x 12 cm

im Guss signiert: L. Szabó



Joannis Avramidis (1922 in Batum, UdSSR, lebt in Wien)  
Dreifiguren – Relief, 1969/70  
Bronze, 40 x 25,5 x 5,1 cm  
signiert und nummeriert: AVRAMIDIS 119/400



Thomas Lenk (1933 Berlin, lebt in Schwäbisch Hall)

Schichtung, 1975

Schichtung Karton, silbern lackiert, mit schwarzer Frontplatte auf  
weiß laminiertes Rückplatte montiert

19 x 10,5 x 2,8 cm (Rückplatte 40 x 30 cm)

signiert und datiert: Lenk 75

verso gewidmet: Für Ursula + Gerd Hatje

Unikat



Hans Steinbrenner (1928 Frankfurt a.M. – 2008 Frankfurt a.M.)

Kuben-Komposition (Nr. 49), 1966

Bronze, 9,6 x 7,3 x 6,3 cm

monogrammiert und nummeriert: ST 17/30

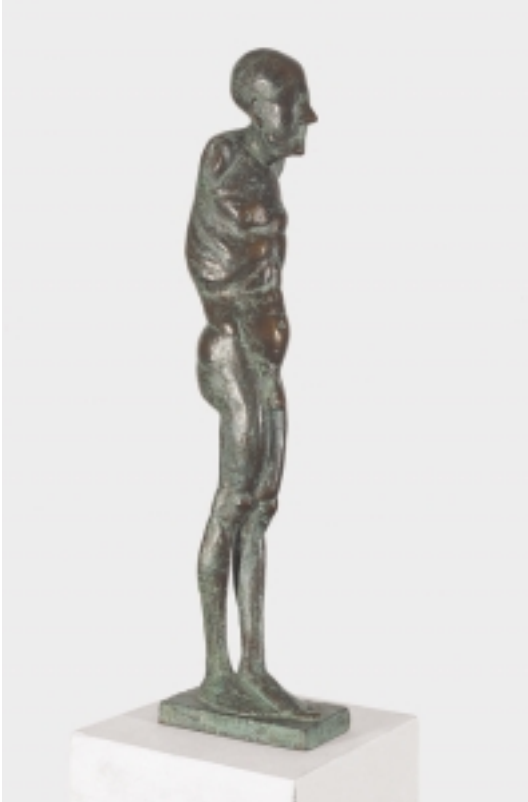
Figur (Nr. 39), 1964

Bronze, 18 x 7,3 cm x 8 cm

bezeichnet und auf Standfläche: ST

nummeriert: 26/30

vgl. Kat. Bronzeplastiken 1961–1970 Nr. 5



Waldemar Otto (1929 Petrikau/Polen, lebt in Worpswede bei Bremen)  
Kleiner alter Mann, 1985  
Bronze, 66,5 x 9 x 17 cm  
in der Plinthe monogrammiert und nummeriert: WO 6



Lothar Fischer (1933 Germersheim – 2004 Baierbrunn)

Kleine weibliche Figur, 1981; Bronze; 31,3 x 8 x 4,5 cm; signiert, datiert und bezeichnet: 81, E'd.A. (Aufl.: 6) WV Dornacher Nr. 1063

Nike, 1972; Bronze; 41,5 x 9,4 x 11,2 cm; signiert, datiert und nummeriert: Lothar Fischer 72 / 72,6 (7); WV Dornacher Nr. 602

Figurine, 1973; Bronze; 31 x 8 x 6 cm; im Guss signiert und nummeriert: 73,1

Hüllenstatuette, 1973; Bronze; 28,7 x 7,2 x 6,6 cm; signiert, datiert und nummeriert: 73 4 (30); WV Dornacher Nr. 635



Franz Bucher (1928 St. Gallen – 1995 Rottweil)

Ohne Titel, 1974

Pappelholz, 22,5 x 13,3 x 11 cm

signiert und datiert: Bucher 74

Unikat





Karl Henning Seemann (1934 Wismar, lebt in Löchgau)

Entfaltung der Stadt, 1996

Bronze auf Graugusssockel

41,5 x 26,5 x 21 cm, Sockel: 8 x 31,4 x 15,5 cm

nummeriert: D 2/11



Rolf Szymanski (1928 Leipzig – lebt in Berlin)

Kleine Figur Nr. VII, Schiffs-Leib, 1975

Bronze, 18,8 x 5,3 x 12,9 cm

signiert und nummeriert: Szymanski 20/100

WV Schaart/Schulz Nr. 75/2

Tag des Überflusses I, Skizze, 1971

Bronze, 15,5 x 8 x 10,5 cm

Auflage: 65

WV Schaart/Schulz Nr. 71/1



Jürgen Brodwolf (1932 Dübendorf, Zürich, lebt in Kandern)

Torso, 2007

Eisenguss, 16,8 x 5,2 x 5,5 cm

signiert, datiert und bezeichnet: Brodwolf Unikat 2007

Torso I, 2007

Eisenguss, 17,5 x 4,5 x 5,5 cm

signiert, datiert und bezeichnet: Brodwolf Unikat 2007



Helga Föhl (1935 Berlin, lebt in Eschenhahn/Taunus)  
Torso, 1989  
Eisen, geschmiedet und geschweißt, 36,5 x 18,5 x 12,5 cm  
Unikat



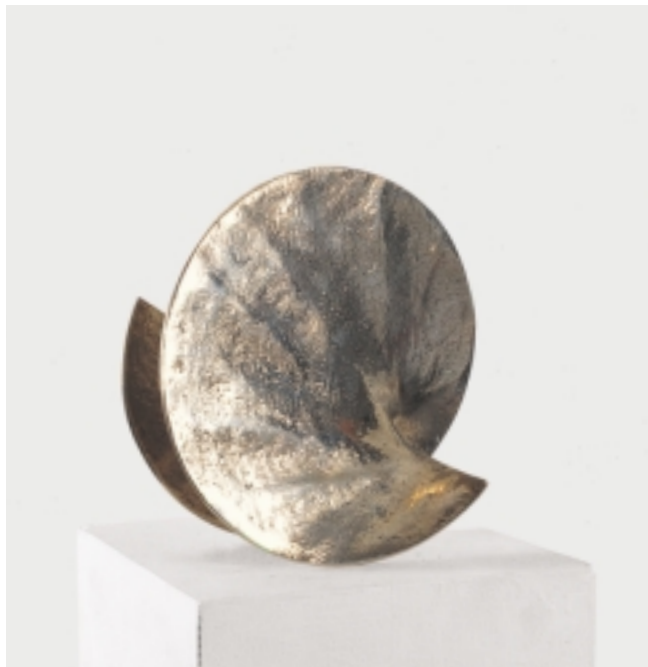
Franz Bernhard (1934 in Neuhausener/CSFR, lebt in Jockgrim)

Winkelbüste, 1999

Gusseisen, 41 x 43 x 23 cm

bezeichnet: 7/9 (Gesamtauflage: 13)

WV Rothe (3. Fortsetzung) Nr. 393



Roberto Cordone (1941 Vallecrosia/Ligurien, lebt in Köln)

Movimento Elicoidale (M.E. 3.4.90), 1990

Neusilber, 24 x 24 x 13 cm

signiert, datiert, nummeriert und bezeichnet:

ME. 3.4.90 III/VI. R. Cordone 90.



Christoph Freimann (1940 Leipzig, lebt in Stuttgart)

Ballung, 2001

Messing, Lack, 29 x 21 x 18 cm

signiert und datiert: Ch. Freimann 01

Unikat



Dietrich Klinge (1954 Heiligenstadt/Eichsfeld, lebt in Dinkelsbühl)

Kopf, 2000

Bronze, 43 x 26,5 x 24 cm

im Guss signiert, datiert, nummeriert und bezeichnet:

D. Klinge, 136 2/9 2000





Markus Daum (1959 Bad Säckingen, lebt in Radolfzell und Berlin)

Kleine Negerin, 1987

Eisenguss, 60 x 14 x 16 cm

im Guss signiert und nummeriert: Daum 4/10



Werner Pokorny (1949 Mosbach, lebt in Ettlingen)

»auf / ab, 2009 I«, 2009

Stahl (ST 37), 36 x 15 x 10 cm

Auflage: 7 + 1

WNr. 789



Robert Schad (1953 Ravensburg, lebt in Larians/Frankreich)

MANUS, 1995

Vierkantstahl, massiv (60 mm), 34 x 21 x 9 cm

signiert, datiert und nummeriert: R. Schad 96 N 2/7

**Galerie Schlichtenmaier oHG**

Schloss Dätzingen 71120 Grafenau  
Telefon 07033 / 413 94 Telefax 449 23  
www.schlichtenmaier.de

**Dialoge II – Kleinplastiken und Bildhauerzeichnungen**

Ausstellungsdauer: 06. Dezember 2009 bis 20. Februar 2010



Henry Moore (1898 Castleford – 1986 Much Hadham)

Seated Mother and Child, 1966

Radierung, 22,5 x 27,5 cm (46,5 x 55 cm)

signiert und nummeriert: Moore 49/50

WV Cramer Nr. 78

Öffnungszeiten: Dienstag bis Freitag 11–18.30 Uhr

Samstag 11–16 Uhr und nach Vereinbarung

Sonn- und Feiertag geschlossen

Die Galerie ist vom 24. Dezember bis 28. Dezember  
und vom 31. Dezember bis 4. Januar geschlossen.

Zur Eröffnung der Ausstellung

**Dialoge II**

Kleinplastiken und Bildhauerzeichnungen

am Sonntag, dem 6. Dezember 2009, um 11 Uhr  
laden wir Sie und Ihre Freunde sehr herzlich  
nach Schloss Dätzingen ein

Es spricht: Dr. Kuno Schlichtenmaier

Die Galerie ist am 6. Dezember bis 15 Uhr geöffnet

Galerie Schlichtenmaier oHG  
Schloss Dätzingen 71120 Grafenau  
Telefon 07033 / 413 94 Telefax 449 23  
[www.schlichtenmaier.de](http://www.schlichtenmaier.de)

Titelbild: Gerlinde Beck  
1930 Stuttgart – 2006 Niefern-Öschelbronn  
Figurengruppe, 1963  
Messing, 70 x 40 x 40 cm  
Unikat  
WV Zementer Nr. 1963.6



Henry Moore (1898 Castleford – 1986 Much Hadham)  
 Seated Mother and Child, 1966  
 Radierung, 22,5 x 27,5 cm (46,5 x 55 cm)  
 signiert und nummeriert: Moore 49/50  
 WV Cramer Nr. 78

### Dialogue II – Kleinplastiken und Bildhauerzeichnungen

Ausstellungsdauer: 06. Dezember 2009 bis 20. Februar 2010

Öffnungszeiten: Dienstag bis Freitag 11–18.30 Uhr  
 Samstag 11–16 Uhr und nach Vereinbarung  
 Sonn- und Feiertag geschlossen

Die Galerie ist vom 24. Dezember bis 28. Dezember  
 und vom 31. Dezember bis 4. Januar geschlossen.